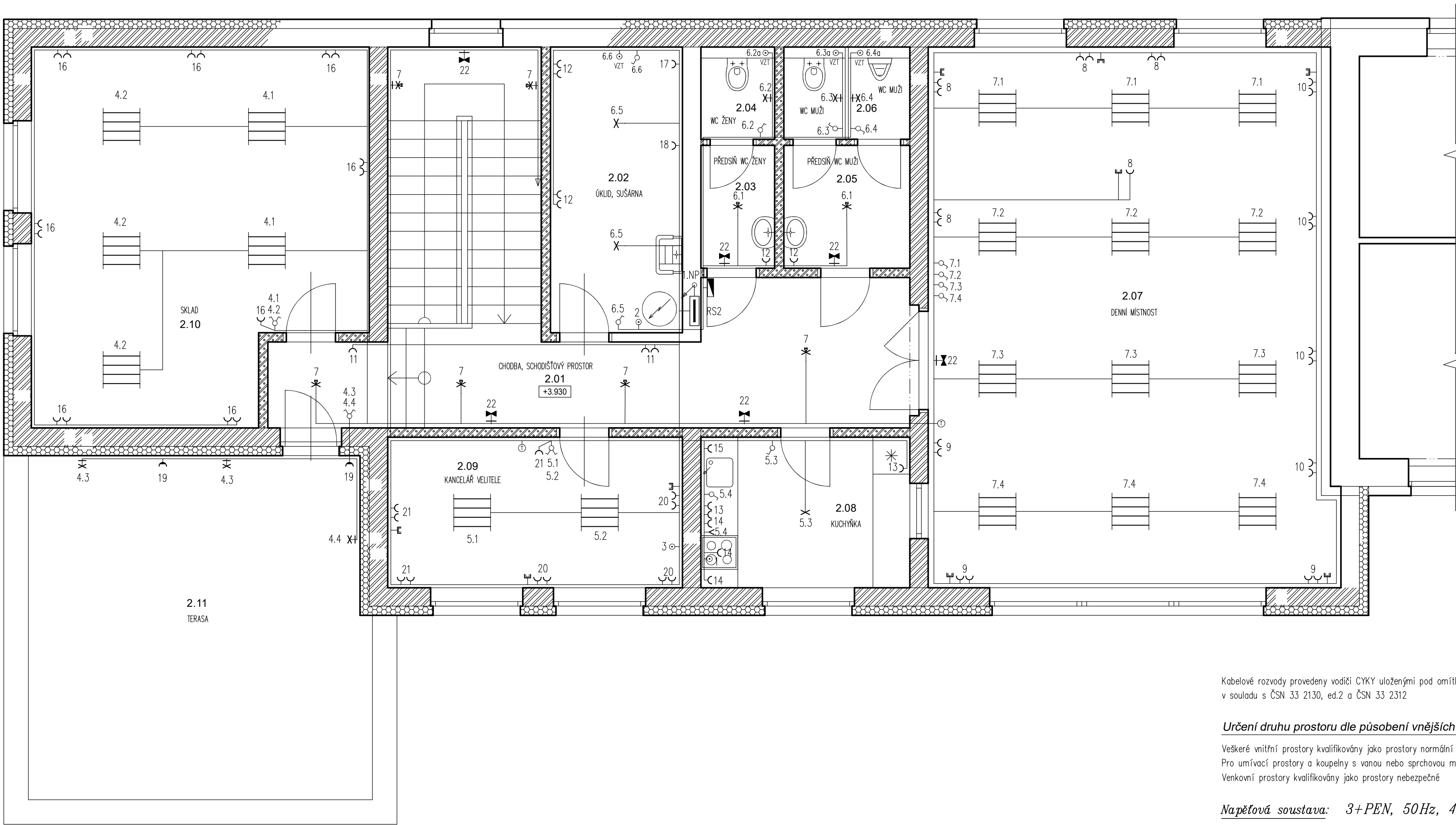


PŮDORYS 2.NP - STAVEBNÍ ÚPRAVY
M 1:50



Kabelové rozvody provedeny vodiči ČYKY uloženými pod omítkou
v souladu s ČSN 33 2130, ed.2 a ČSN 33 2312

Určení druhu prostoru dle působení vnějších vlivů:

Veškeré vnitřní prostory kvalifikovány jako prostory normální (bezpečné)
Pro umívací prostory a koupelny s vanou nebo sprchovou mísou platí ČSN 33 2000–7–701, ed.2
Venkovní prostory kvalifikovány jako prostory nebezpečné

Napěťová soustava: 3+PEN, 50Hz, 400V / TN–C (el. přípojka)
3, NPE, 50Hz, 400V / TN–C–S (vnitřní rozvody)

Ochrana před nebezpečným dotykem provedena dle ČSN 33 2000–4–41, ed.3 automatickým odpojením od zdroje
V prostoru koupelen provedena zvýšená ochrana doplňujícím pospojováním a též proudovým chráničem
V prostoru koupelen el. instalační přístroje situovat mimo zóny č. 0,1,2

Legenda značení el. prvků:

- světlo nouzové s integrovanou baterií
- světlo žárovkové stropní
- světlo žárovkové nástěnné
- světelný vývod
- LED světlo 600x600mm, instalace do podhledu
- Světlo, 2 řady LED, IP 65
- Světlo, 1 řada LED, IP 65

kabelové vedení ukončeno na svorkovnici el. zařízení (v el. instalační krabici)

- termostat vytápění objektu
- spínač střídavý - dvojitý
- spínač střídavý
- spínač seriový
- spínač jednopólový
- zapínací tlačítkový ovladač
- spínač křížový
- spínač - čidlo pohybové, čidlo přítomnosti osob

- zásuvka a ovladač umístěn v ose nad sebou
- zásuvka 230V/16A - dvounásobná
- zásuvka 230V/16A - jednonásobná
- zásuvka 230V/16A - IP44 (venkovní použití)
- zásuvka 400V - třífázová
- zásuvka datové sítě
- el. rozvodnice

Investor: Obec Zaječov Č.p. 265 267 63 Zaječov		Projektant: Martin Zajíček IČ: 71360085 Tel: 723 429 046	
Datum: 03/2022		Zak.č. 1	
Místo stavby: Zaječov č.p.265, parc.č. 443 a 446, k.ú, Zaječov		Stupeň: Stavební řízení	
Měřítko: 1:50		Č. v.: D.1.4.d/2	
Název výkresu: ELEKTROINSTALACE 2.NP			